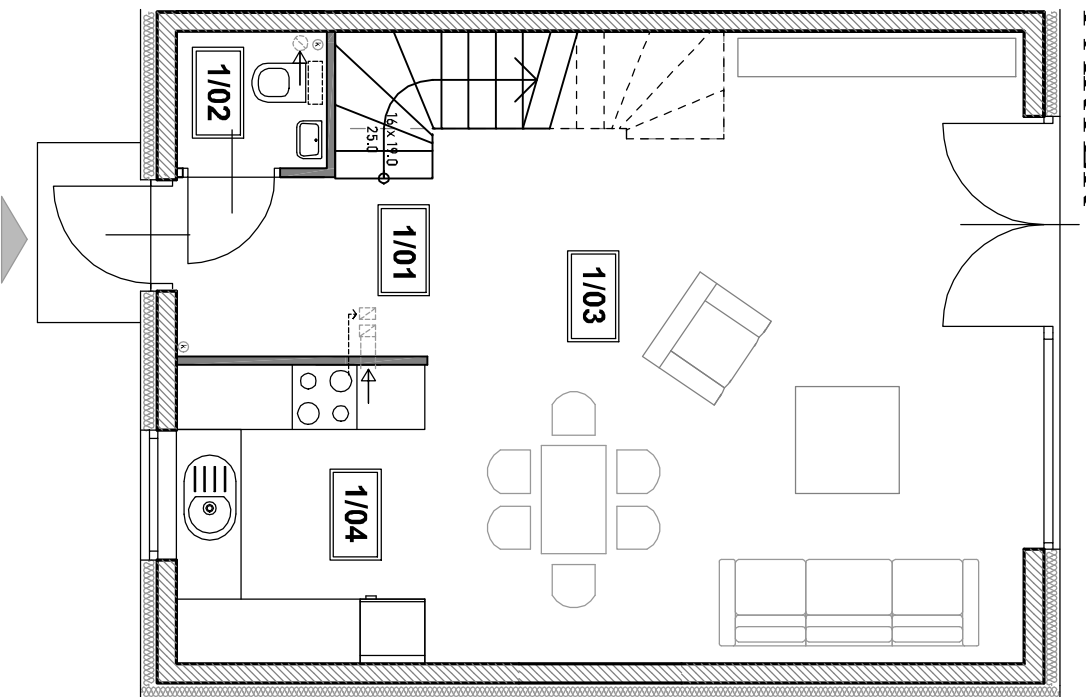
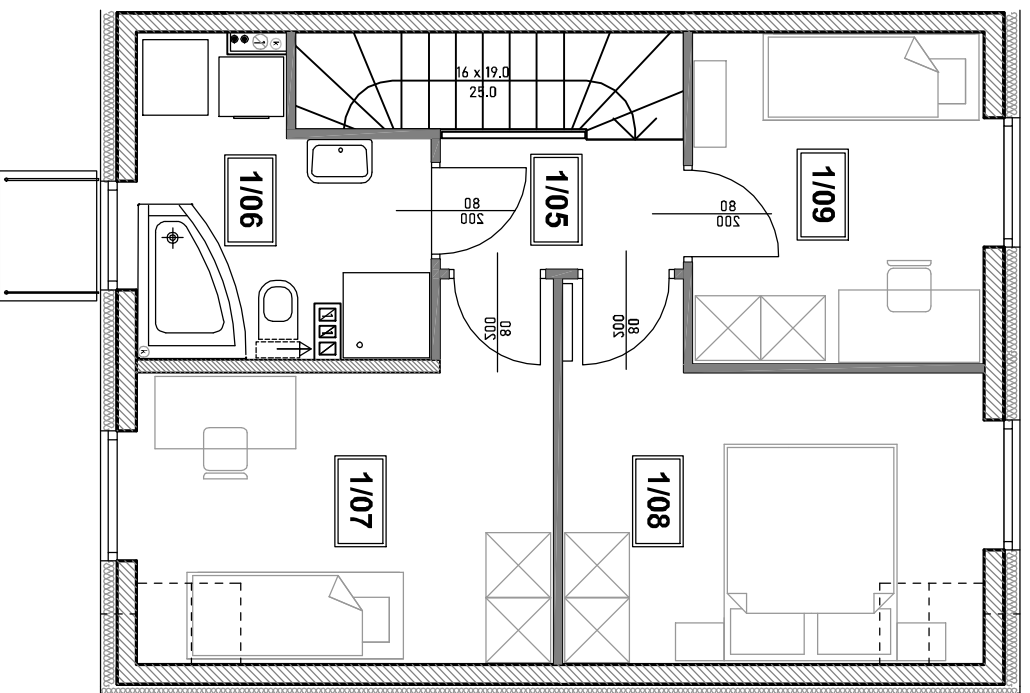


OSIEDLE DOMÓW JEDNORODZINNYCH W ZABUDOWIE SZEREGOWEJ I BLIŹNIACZEJ UL. TOMASZA, MIERZYN BUDYNEK NR 5

PARTER



PODDASZE



ZAGOSPODAROWANIE TERENU



BUDYNEK NR 1 DZIAŁKA NR 54/1/44
 POW. UŻYTKOWA 84,70m²
 POW. DZIAŁKI 138m²

PARTER

1/01	HALL	3,75m ²
1/02	WC	1,68m ²
1/03	POKÓJ DZIENNY	33,17m ²
1/04	KUCHNIA	6,30m ²

PODDASZE

1/05	KORYTARZ	2,84m ²
1/06	ŁAZIENKA	6,66m ²
1/07	POKÓJ	11,18m ²
1/08	POKÓJ	11,00m ²
1/08	POKÓJ	8,12m ²