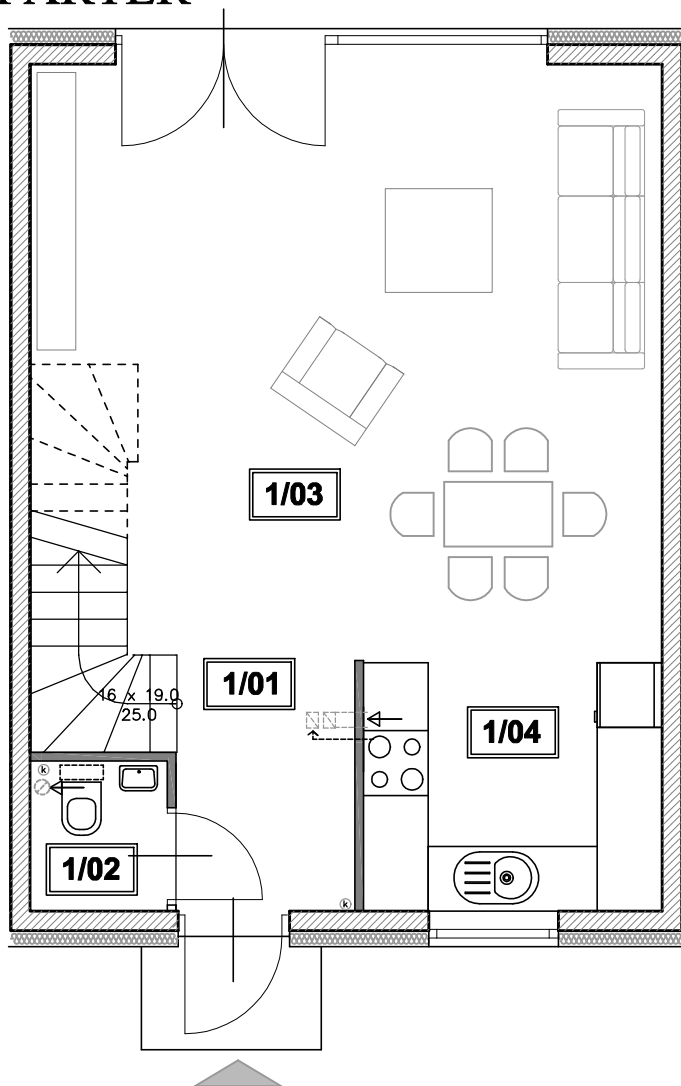
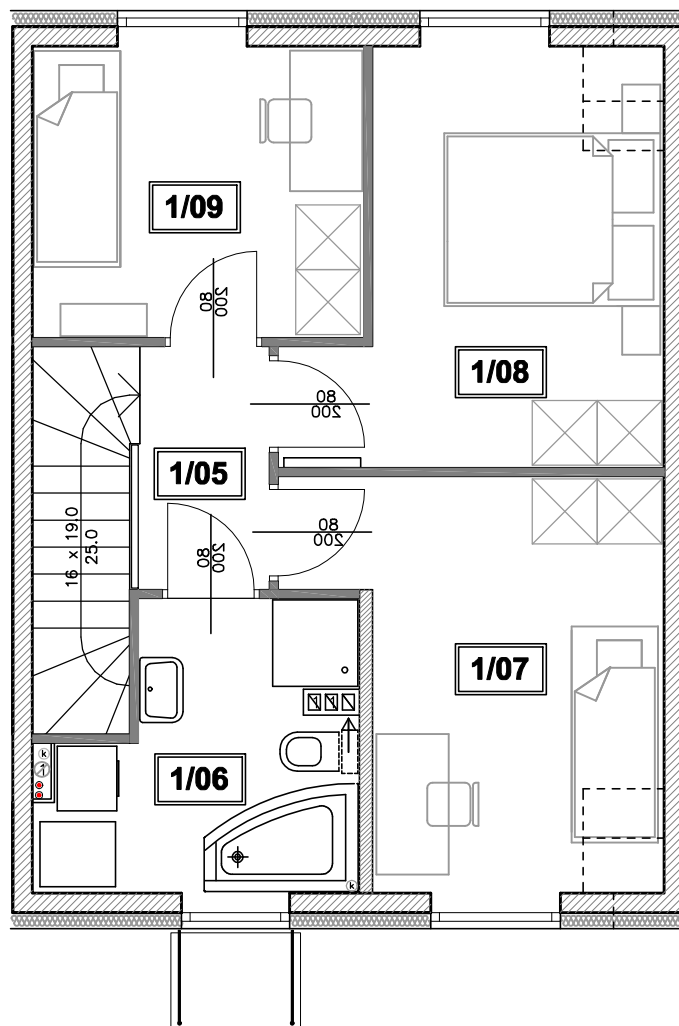


# OSIEDLE DOMÓW JEDNORODZINNYCH W ZABUDOWIE SZEREGOWEJ I BLIŹNIACZEJ UL. TOMASZA, MIERZYN BUDYNEK NR 3

## PARTER



## PODDASZE



## ZAGOSPODAROWANIE TERENU



BUDYNEK NR 3 DZIAŁKA NR 54/142  
 POW.UŻYTKOWA 84,70m<sup>2</sup>  
 POW.DZIAŁKI 109m<sup>2</sup>

### PARTER

1/01	HALL	3,75m <sup>2</sup>
1/02	WC	1,68m <sup>2</sup>
1/03	POKÓJ DZIENNY	33,17m <sup>2</sup>
1/04	KUCHNIA	6,30m <sup>2</sup>

### PARTER

1/05	KORYTARZ	2,84m <sup>2</sup>
1/06	ŁAZIENKA	6,66m <sup>2</sup>
1/07	POKÓJ	11,18m <sup>2</sup>
1/08	POKÓJ	11,00m <sup>2</sup>
1/08	POKÓJ	8,12m <sup>2</sup>