

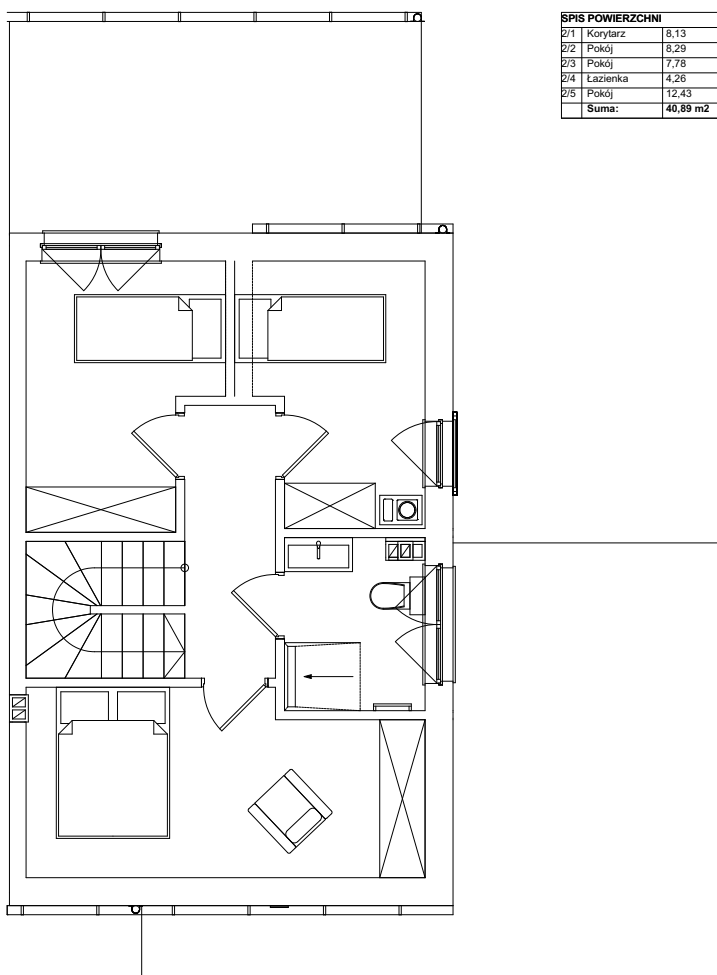
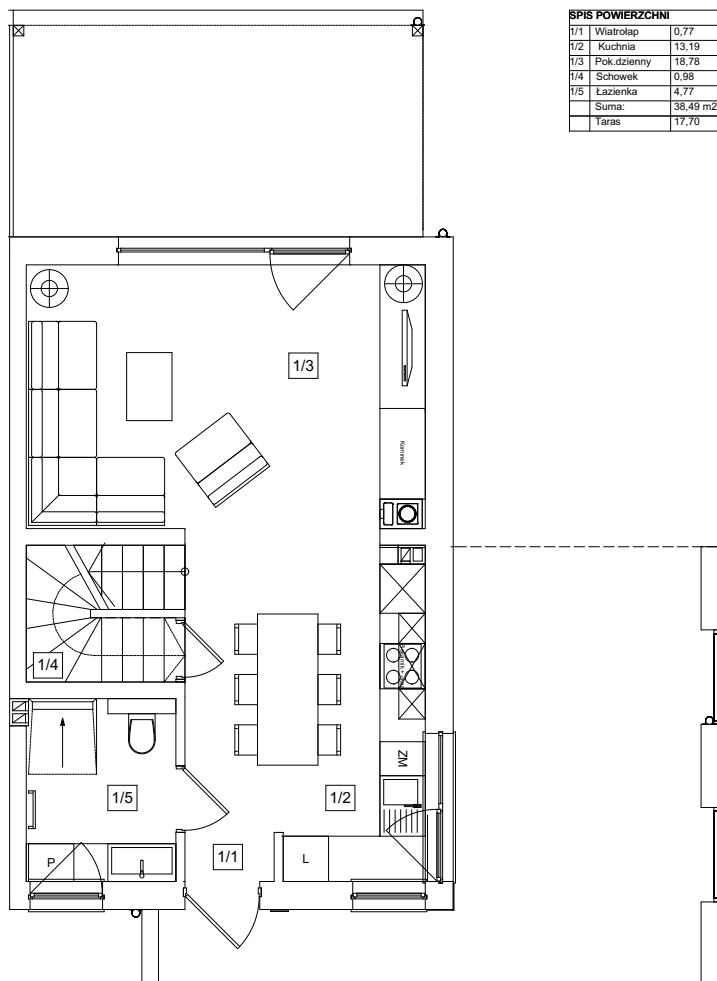
BUDYNEK NUMER

# 14

**ZESTAWIENIE  
POWIERZCHNIOWE  
BUDYNKU**

POWIERZCHNIA  
UŻYTKOWA:  
72,08 m<sup>2</sup>

POWIERZCHNIA  
PO PODŁODZE:  
79,38 m<sup>2</sup>



BALTIC GROUP  
BIELUS, KALISZEWSKA,  
KOŁODZIEJSKA SP.J.

Ul. Ks. Piotra Skargi 15  
71-422 Szczecin  
NIP 8522524278

Szczecin  
2022r.