

Bilans powierzchniowy projektowanego segmentu A (wg. PN-70/B-02365)
 Powierzchnia zabudowy: 53,56 m²
 Powierzchnia użytkowa parter: 38,38 m²
 Powierzchnia netto parter: 41,94 m²
 Powierzchnia użytkowa poddasze: 26,61 m²
 w tym:
 <140 cm: 6,72 m² (0% tj. 0,00 m²)
 140-220 cm: 6,85 m² (50% tj. 3,43 m²)
 >220 cm: 23,18 m² (100% tj. 23,18 m²)
 Powierzchnia netto poddasze: 36,75 m²
 Powierzchnia użytkowa suma: 64,37 m²
 Powierzchnia netto suma: 78,69 m²

Bilans powierzchniowy projektowanego segmentu B (wg. PN-70/B-02365)
 Powierzchnia zabudowy: 53,56 m²
 Powierzchnia użytkowa parter: 38,38 m²
 Powierzchnia netto parter: 41,94 m²
 Powierzchnia użytkowa poddasze: 26,61 m²
 w tym:
 <140 cm: 6,72 m² (0% tj. 0,00 m²)
 140-220 cm: 6,85 m² (50% tj. 3,43 m²)
 >220 cm: 23,18 m² (100% tj. 23,18 m²)
 Powierzchnia netto poddasze: 36,75 m²
 Powierzchnia użytkowa suma: 64,37 m²
 Powierzchnia netto suma: 78,69 m²

Bilans powierzchniowy projektowanego budynku (A+B) (wg. PN-70/B-02365)
 Powierzchnia zabudowy: 107,12 m²
 Powierzchnia użytkowa parter: 76,72 m²
 Powierzchnia netto parter: 83,88 m²
 Powierzchnia użytkowa poddasze: 53,21 m²
 w tym:
 <140 cm: 13,44 m² (0 tj. 0,00 m²)
 140-220 cm: 13,70 m² (50% tj. 6,85 m²)
 >220 cm: 46,38 m² (100% tj. 46,38 m²)
 Powierzchnia netto poddasze: 73,50 m²
 Powierzchnia użytkowa suma: 129,93 m²
 Powierzchnia netto suma: 157,38 m²

Zgodnie z artykułem 36A.5 PB wprowadzono do projektu zmiany, zakwalifikowane jako zmiany nieistotne. Wykaz zmian:

- powiększenie pomieszczenia 1/5, doprojektowanie brodzika prysznicowego;
- zmiana lokalizacji przyborów sanitarnych w pom. 1/5;
- przesunięcie o 20 cm ścianki kuchennej;
- likwidacja wnęki na szafę z pom. 1/1;
- zmiana wielkości pomieszczeń 1/1 oraz 1/5;
- przesunięcie drzwi wejściowych w pom. 1/1;
- zmiana konstrukcji schodów wewnętrznych, na betonowe;
- zmiana wielkości okna 04;
- zmiana wielkości okna 05;
- zmiana wielkości i materiału wykończeniowego zadania tarasu zewnętrznego, nazimnego;
- zmiana szerokości i długości budynku o mniej niż 2%;
- zmiana powierzchni zabudowy o mniej niż 5%;

POWTAŻALNY DOM W ZABUDOWIE BLIŹNIACZEJ

jednostka projektowa:
PRZYJAZNE DOMY
 Przyjazne Domy Jarosławski Krzyżak Sp. z o.o. ul. Lubczyńska 11C, 70-696 Załom | projekty@przyjaznedomy.pl | NIP: 856 174 72 78

inwestycja:
Budowa domków bliźniaczkowych w zabudowie bliźniaczej oraz szeregowej wraz z niezbędną infrastrukturą techniczną

adres budowy:
 działka nr ewid. 150/2, obręb Pustkowo, gmina Rewal, woj. Zachodniopomorskie

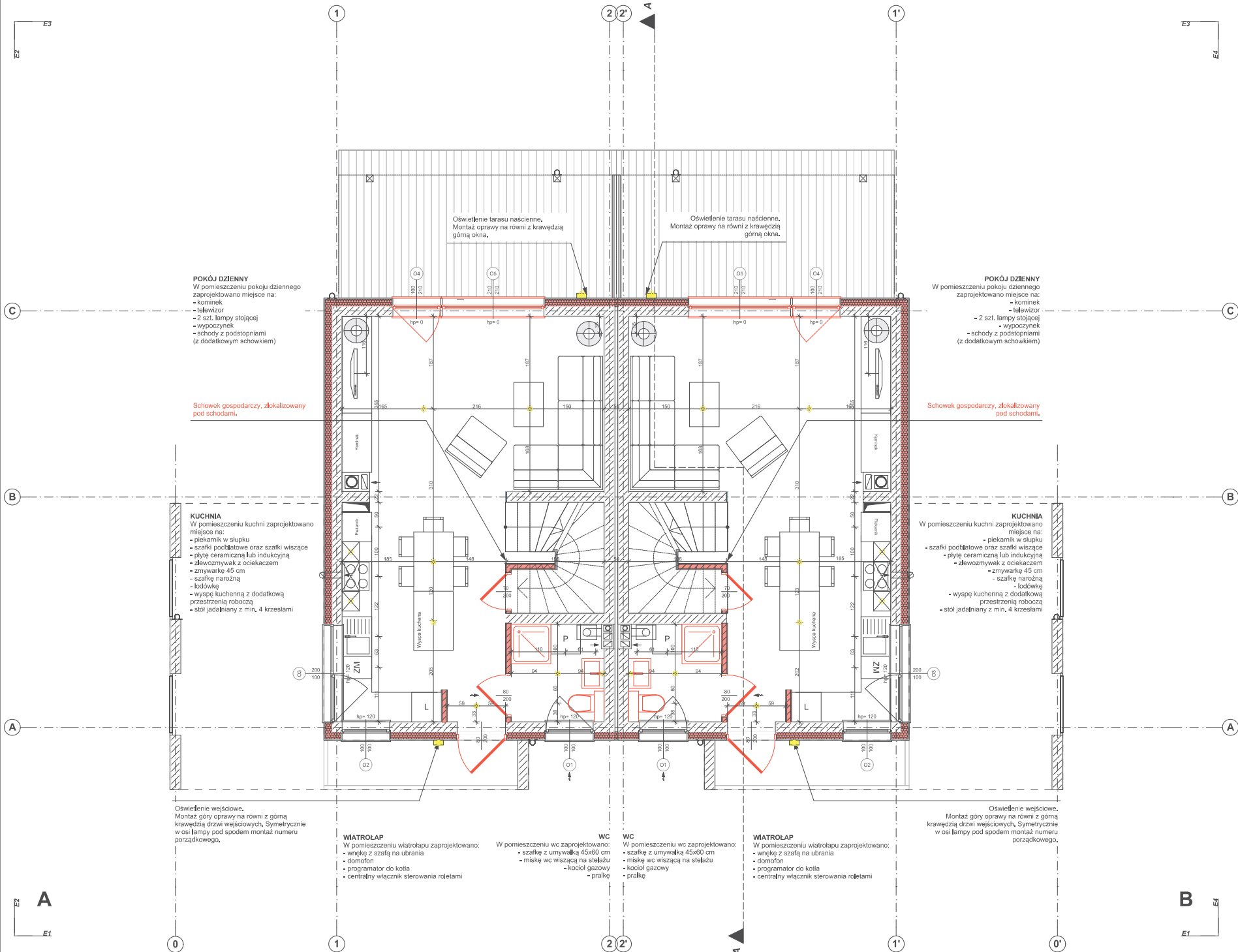
inwestor/cech:
BALTIC GROUP
 Bielus Kalliszewska Kolołdziska Sp. z o.o., ul. Piotra Skargi 15, 71-122 Szczecin

Zespół projektowy:
 Projektant: mgr inż. arch. Marta Gajda
 Opracowanie: mgr inż. arch. Marta Gajda
 Tomasz Jarosławski upr./tjw, nr 9152/88
ZM 1

Parter rzut		
faza:	branża:	proj. nr.:
PW	ARCHITEKTURA	18,32
skala:	miejsce, data:	nr rys.:
1:50	Szczecin, 29/09/2020r.	A1.1

Zgodnie z art. 36a, 5 PB wprowadzono do projektu zmiany, zakwalifikowane jako zmiany nieistotne, Wykaz zmian:

- powiększenie pomieszczenia 1/5, doprojektowanie brodzika prysznicowego;
- zmiana lokalizacji przyborów sanitarnych w pom. 1/5;
- przesunięcie o 20 cm ścianki kuchennej;
- likwidacja wnęki na szafę z pom. 1/1;
- zmiana wielkości pomieszczeń 1/1 oraz 1/5;
- przesunięcie drzwi wejściowych w pom. 1/1;
- zmiana konstrukcji schodów wewn. na betonowe;
- zmiana wielkości okna 04;
- zmiana wielkości okna 05;
- zmiana wielkości i materiału wykończeniowego zadachnia tarasu zewnętrznego, nazimnego;
- zmiana szerokości i długości budynku o mniej niż 2%;
- zmiana powierzchni zabudowy o mniej niż 5%;



POKÓJ DZIENNY
 W pomieszczeniu pokoju dziennego zaprojektowano miejsce na:

- kominiek
- telewizor
- 2 szt. lampy stojące
- wypoczynek
- schody z podstopniami (z dodatkowym schowkiem)

Schowek gospodarczy, zlokalizowany pod schodami.

KUCHNIA
 W pomieszczeniu kuchni zaprojektowano miejsce na:

- piekarnik w słupku
- szafki podłatowe oraz szafki wiszące
- płyte ceramiczną lub indukcyjną
- zlewomywak z ociekaczem
- zmywarkę 45 cm
- szafkę narożną
- lodówkę
- wyspę kuchenną z dodatkową przestrzenią roboczą
- stół jadalniany z min. 4 krzesłami

Oświetlenie wejściowe. Montaż góry oprawy na równi z górną krawędzią drzwi wejściowych. Symetrycznie w osi lampy pod spodem montaż numeru porządkowego.

MIATROLAP
 W pomieszczeniu wiatrolapu zaprojektowano:

- wnękę z szafą na ubrania
- domofon
- programator do kotła
- centralny wyłącznik sterowania roletami

WC
 W pomieszczeniu wc zaprojektowano:

- szafkę z umywalką 45x60 cm
- miskę wc wiszącą na ścianie
- kocioł gazowy
- pralkę

WC
 W pomieszczeniu wc zaprojektowano:

- szafkę z umywalką 45x60 cm
- miskę wc wiszącą na ścianie
- kocioł gazowy
- pralkę

MIATROLAP
 W pomieszczeniu wiatrolapu zaprojektowano:

- wnękę z szafą na ubrania
- domofon
- programator do kotła
- centralny wyłącznik sterowania roletami

POKÓJ DZIENNY
 W pomieszczeniu pokoju dziennego zaprojektowano miejsce na:

- kominiek
- telewizor
- 2 szt. lampy stojące
- wypoczynek
- schody z podstopniami (z dodatkowym schowkiem)

Schowek gospodarczy, zlokalizowany pod schodami.

KUCHNIA
 W pomieszczeniu kuchni zaprojektowano miejsce na:

- piekarnik w słupku
- szafki podłatowe oraz szafki wiszące
- płyte ceramiczną lub indukcyjną
- zlewomywak z ociekaczem
- zmywarkę 45 cm
- szafkę narożną
- lodówkę
- wyspę kuchenną z dodatkową przestrzenią roboczą
- stół jadalniany z min. 4 krzesłami

Oświetlenie wejściowe. Montaż góry oprawy na równi z górną krawędzią drzwi wejściowych. Symetrycznie w osi lampy pod spodem montaż numeru porządkowego.

POWTARZALNY DOM W ZABUDOWIE BLIŹNIACZEJ

Jednostka projektowa:
PRZYJAZNE DOMY
 Przyjazne Domy Jarosław i Krzyżak Sp. z o.o. ul. Lubczyńska 11C, 70-696 Zakamie [projekt@przyjaznedomy.pl] | tel. 856 174 72 78

inwestycja:
Budowa domków letniskowych w zabudowie bliźniaczej oraz szeregowej wraz z niezbędną infrastrukturą techniczną

adres budowy:
 działka nr ewid. 150/2, obręb Pustkowo, gmina Rewal, woj. Zachodniopomorskie

inwestor/ochrona:
BALTIC GROUP
 Bieluszka Kółdziejka Sp. z o.o. ul. Piotra Skargi 15, 71-122 Szczecin

Zespół projektowy:
 Projektant: mgr inż. arch. Marta Gajda
 Opracowanie: mgr inż. arch. Marta Gajda

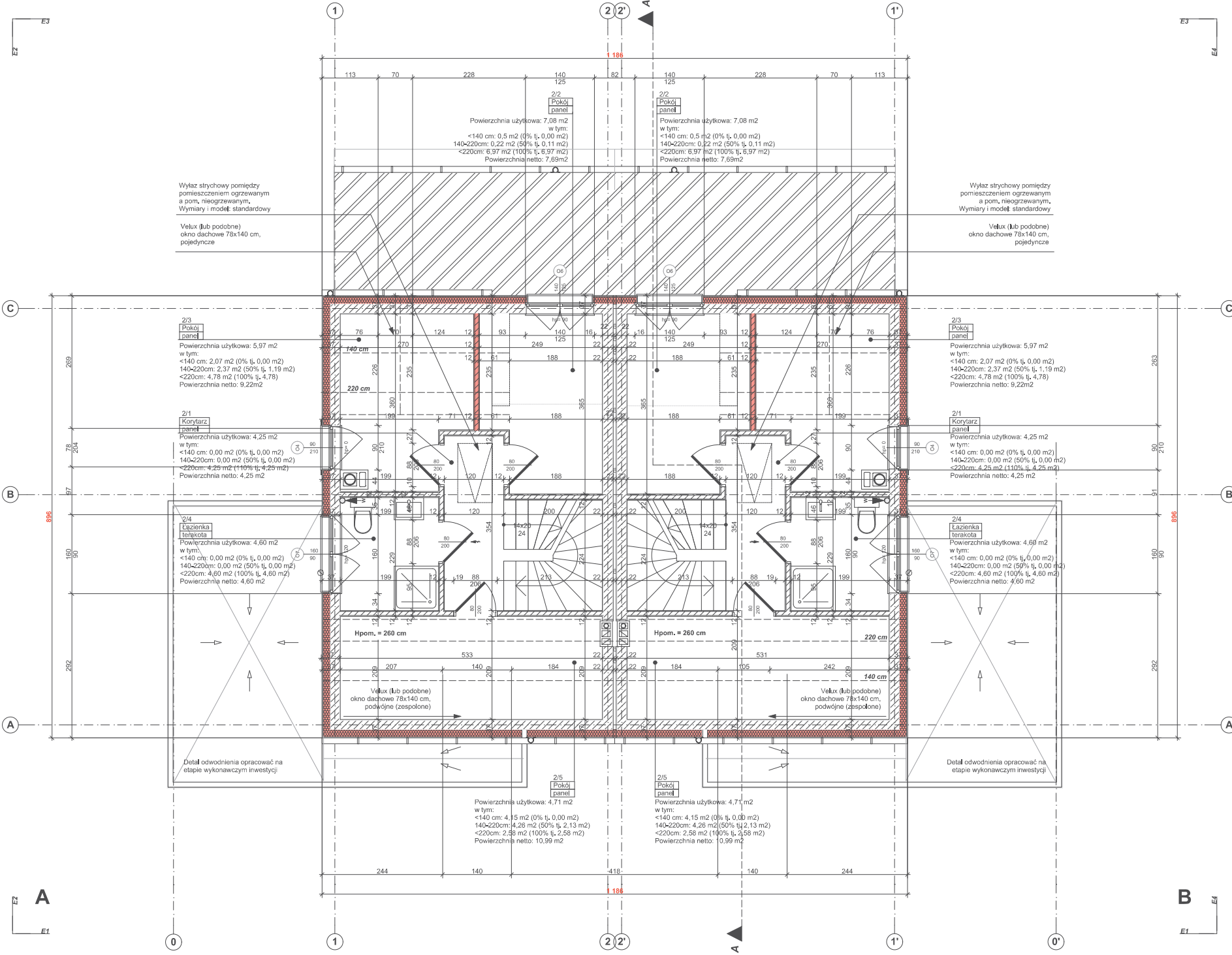
Projektant: mgr inż. arch. Marta Gajda
 Opracowanie: mgr inż. arch. Marta Gajda

Info o arkuszu:
ZM 1

rysunek/tytuł:
Parter aranżacja

tytuł:	branża:	proj. nr:
PW	ARCHITEKTURA	18,32

skala:	miejsce, data:	nr rys.:
1:50	Szczecin, 29/09/2020r.	A1.2



2/2 Pokój (panel)
 Powierzchnia użytkowa: 7,08 m²
 w tym:
 <140 cm: 0,5 m² (0% tj. 0,00 m²)
 140-220cm: 0,22 m² (50% tj. 0,11 m²)
 >220cm: 6,37 m² (100% tj. 6,37 m²)
 Powierzchnia netto: 7,69 m²

2/2 Pokój (panel)
 Powierzchnia użytkowa: 7,08 m²
 w tym:
 <140 cm: 0,5 m² (0% tj. 0,00 m²)
 140-220cm: 0,22 m² (50% tj. 0,11 m²)
 >220cm: 6,37 m² (100% tj. 6,37 m²)
 Powierzchnia netto: 7,69 m²

Wylaz strychowy pomiędzy pomieszczeniem ogrzewanym a pom., nieogrzewanym.
 Wymiary i model: standardowy

Wylaz strychowy pomiędzy pomieszczeniem ogrzewanym a pom., nieogrzewanym.
 Wymiary i model: standardowy

Velux (lub podobne) okno dachowe 78x140 cm, pojedyncze

Velux (lub podobne) okno dachowe 78x140 cm, pojedyncze

2/3 Pokój (panel)
 Powierzchnia użytkowa: 5,97 m²
 w tym:
 <140 cm: 2,07 m² (0% tj. 0,00 m²)
 140-220cm: 2,37 m² (50% tj. 1,19 m²)
 >220cm: 4,78 m² (100% tj. 4,78 m²)
 Powierzchnia netto: 9,22 m²

2/3 Pokój (panel)
 Powierzchnia użytkowa: 5,97 m²
 w tym:
 <140 cm: 2,07 m² (0% tj. 0,00 m²)
 140-220cm: 2,37 m² (50% tj. 1,19 m²)
 >220cm: 4,78 m² (100% tj. 4,78 m²)
 Powierzchnia netto: 9,22 m²

2/1 Korytarz (panel)
 Powierzchnia użytkowa: 4,25 m²
 w tym:
 <140 cm: 0,00 m² (0% tj. 0,00 m²)
 140-220cm: 0,00 m² (50% tj. 0,00 m²)
 >220cm: 4,25 m² (100% tj. 4,25 m²)
 Powierzchnia netto: 4,25 m²

2/1 Korytarz (panel)
 Powierzchnia użytkowa: 4,25 m²
 w tym:
 <140 cm: 0,00 m² (0% tj. 0,00 m²)
 140-220cm: 0,00 m² (50% tj. 0,00 m²)
 >220cm: 4,25 m² (100% tj. 4,25 m²)
 Powierzchnia netto: 4,25 m²

2/4 Łazienka (terakota)
 Powierzchnia użytkowa: 4,60 m²
 w tym:
 <140 cm: 0,00 m² (0% tj. 0,00 m²)
 140-220cm: 0,00 m² (50% tj. 0,00 m²)
 >220cm: 4,60 m² (100% tj. 4,60 m²)
 Powierzchnia netto: 4,60 m²

2/4 Łazienka (terakota)
 Powierzchnia użytkowa: 4,60 m²
 w tym:
 <140 cm: 0,00 m² (0% tj. 0,00 m²)
 140-220cm: 0,00 m² (50% tj. 0,00 m²)
 >220cm: 4,60 m² (100% tj. 4,60 m²)
 Powierzchnia netto: 4,60 m²

Hpom. = 260 cm
 Velux (lub podobne) okno dachowe 78x140 cm, podwójne (zespalone)

Hpom. = 260 cm
 Velux (lub podobne) okno dachowe 78x140 cm, podwójne (zespalone)

2/5 Pokój (panel)
 Powierzchnia użytkowa: 4,71 m²
 w tym:
 <140 cm: 4,15 m² (0% tj. 0,00 m²)
 140-220cm: 4,26 m² (50% tj. 2,13 m²)
 >220cm: 2,58 m² (100% tj. 2,58 m²)
 Powierzchnia netto: 10,99 m²

2/5 Pokój (panel)
 Powierzchnia użytkowa: 4,71 m²
 w tym:
 <140 cm: 4,15 m² (0% tj. 0,00 m²)
 140-220cm: 4,26 m² (50% tj. 2,13 m²)
 >220cm: 2,58 m² (100% tj. 2,58 m²)
 Powierzchnia netto: 10,99 m²

Detal odwodnienia opracować na etapie wykonawczy inwestycji

Detal odwodnienia opracować na etapie wykonawczy inwestycji

Zgodnie z artykułem 36A.5 PB wprowadzono do projektu zmiany, zakwalifikowane jako zmiany nieistotne, Wykaz zmian:
 - zmiana wielkości wszystkich pomieszczeń na poddaszu, wynikająca ze zmiany konstrukcji ścian zewnętrznych oraz wewnętrznych;
 - zmiana konstrukcji stropu, ścian zewnętrznych i wewnętrznych poddasza;
 - zmiana układu ścian działowych w pomieszczeniach 2/2 oraz 2/3;

POWTARZALNY DOM W ZABUDOWIE BLIŹNIACZEJ

Jednostka projektowa:
PRZYJAZNE DOMY
 Przyjazne Domy Jarosławski i Krzyżak Sp. z o.o. | ul. Lubczyńska 11C, 70-696 Zakam | projekty@przyjaznedomy.pl | tel. 856 174 72 78

inwestycja:
 Budowa domków letniskowych w zabudowie bliźniaczej oraz szeregowej wraz z niezbędną infrastrukturą techniczną

adres budowy:
 działka nr ewid. 150/2, obręb Pustkowo, gmina Rewal, woj. Zachodniopomorskie

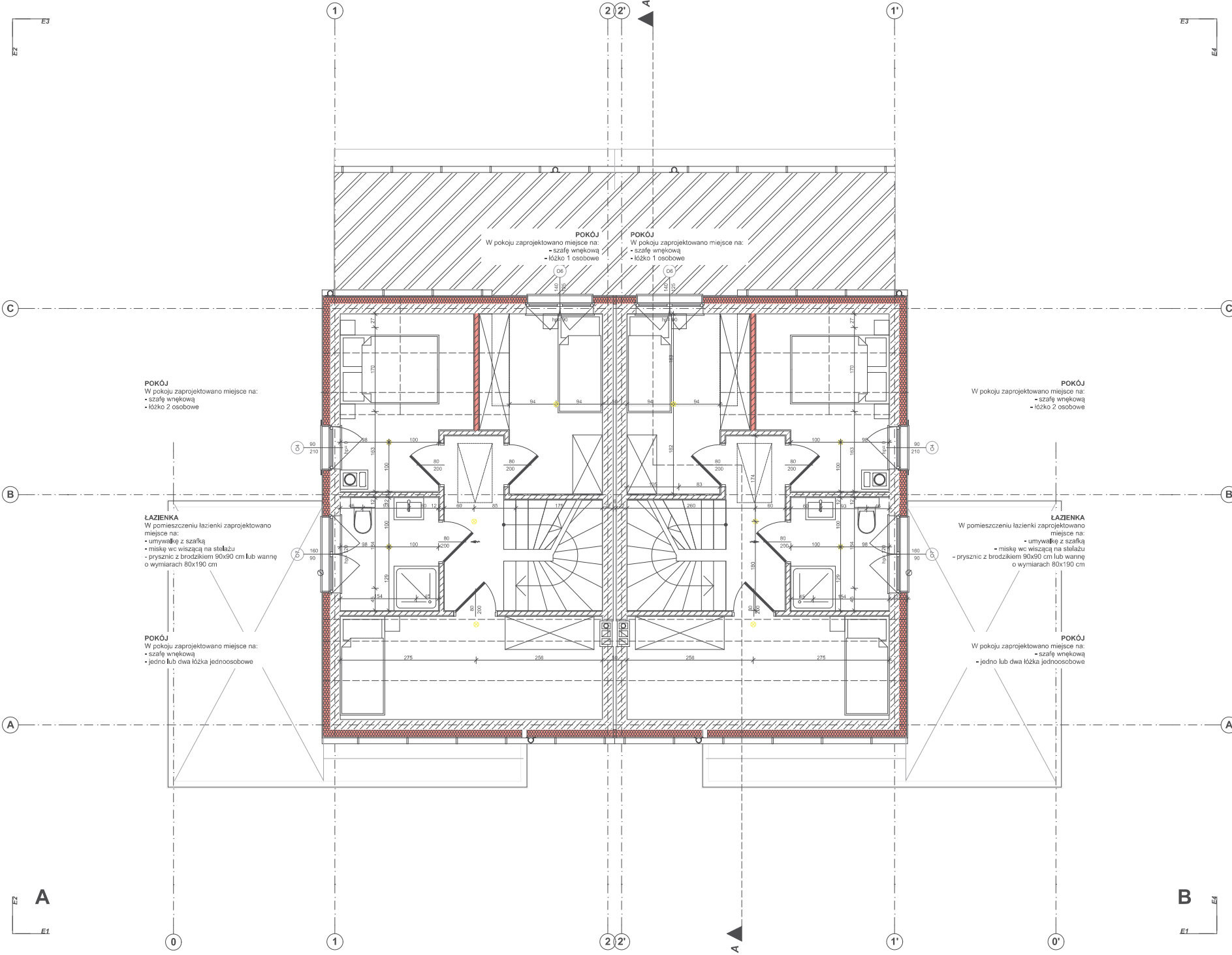
inwestor/och:
BALTIC GROUP
 Bielski Kalliszewska Kołodzieńska Sp. z o.o. | Piłtra Skargi 15, 71-122 Szczecin

Zespół projektowy:
 Projektant: mgr inż. arch. Marta Gajda
 Opracowanie: mgr inż. arch. Marta Gajda
 Tomasz Jarosławski upr.tyt., nr 9152/88

info o arkuszu: **ZM 1**

Poddasze rzut		
faza:	branża:	proj. nr:
PW	ARCHITEKTURA	18,32
skala:	miejsce, data:	nr rys.:
1:50	Szczecin, 29/09/2020r.	A1.3

Zgodnie z artykułem 36A.5 PB wprowadzono do projektu zmiany, zakwalifikowane jako zmiany nieistotne. Wykaz zmian:
 - zmiana wielkości wszystkich pomieszczeń na poddaszu, wynikająca ze zmiany konstrukcji ścian zewnętrznych oraz wewnętrznych;
 - zmiana konstrukcji stropu, ścian zewnętrznych i wewnętrznych poddasza;
 - zmiana układu ścian działowych w pomieszczeniach 2/2 oraz 2/3.



**POWTARZALNY DOM
W ZABUDOWIE BLIŹNIACZEJ**

Jednostka projektowa:
PRZYJAZNE DOMY

Przyjazne Domy Jankowiak i Krzyżak Sp. z o.o. | ul. Lubczyńska 11C, 70-696 Zakamie | projekty@przyjaznedomy.pl | NIP: 525-250-017

inwestycja:
Budowa domków letniskowych w zabudowie bliźniaczej oraz szeregowej wraz z niezbędną infrastrukturą techniczną

adres budowy:
 działka nr ewid. 150/2, obręb Pustkowo, gmina Rewal, woj. Zachodniopomorskie

inwestor/ochrona:
BALTIC GROUP
 Bielus Kalliszewska Kołodzieńska Sp. z o.o., ul. Piotra Skargi 15, 71-422 Szczecin

Zespół projektowy:
 Projektant: mgr inż. arch. Marta Gajda
 Opracowanie: mgr inż. arch. Marta Gajda
 Tomasz Jankowiak upr. bzd., nr 91-Sz-88

info o arkuszu: **ZM 1**

Poddasze aranżacja		
faza:	branża:	stron. nr:
PW	ARCHITEKTURA	18,32
skala:	miejsce, data:	nr rys.:
1:50	Szczecin, 29/09/2020r.	A1.4